

# El rol de la obstétrica en el Primer Nivel de Atención bonaerense.

## INTRODUCCIÓN

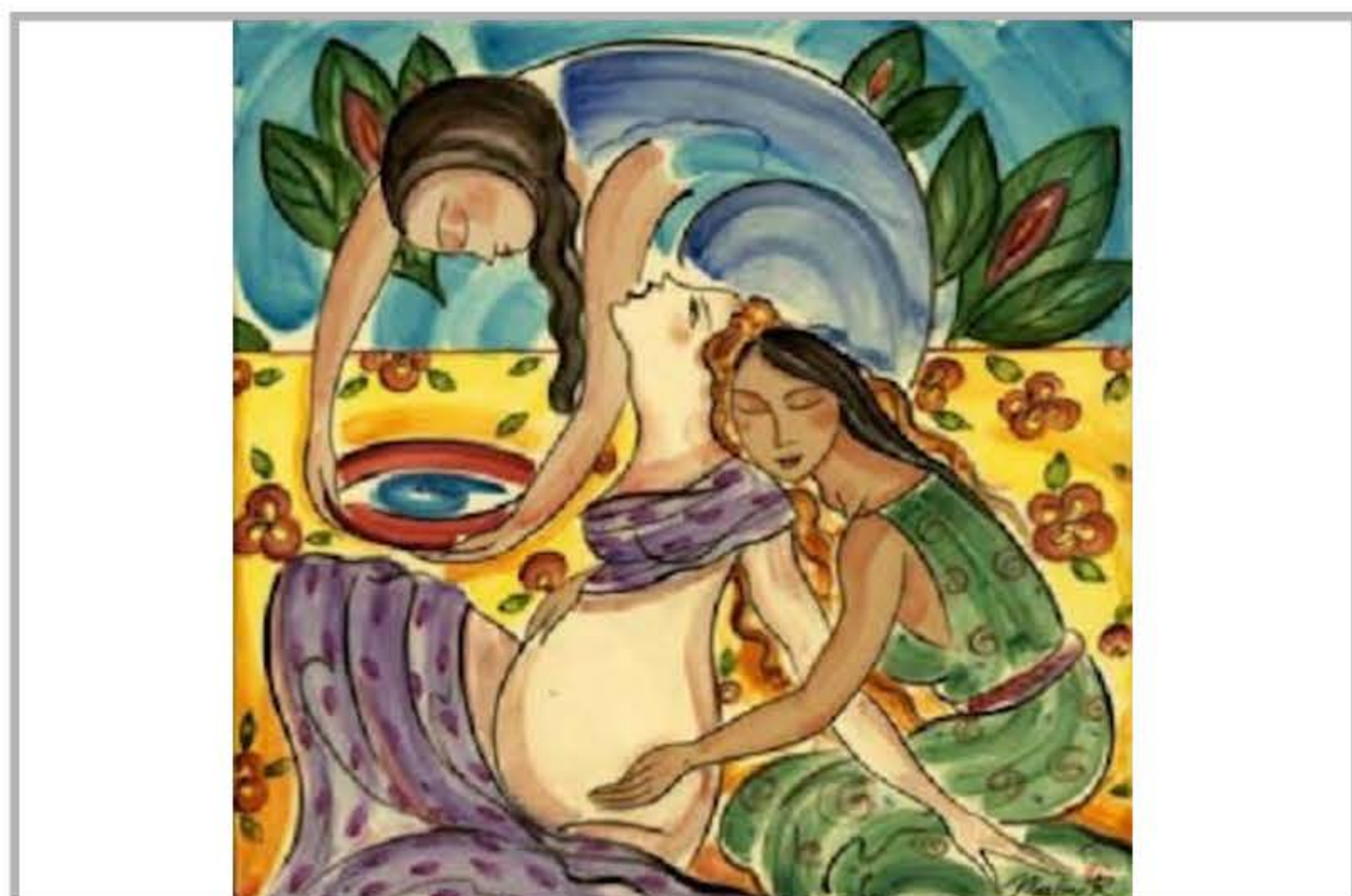
*Se propone un estudio antropológico del impacto sanitario en la atención obstétrica a partir de la inclusión de la partera en el Nivel de Atención Primaria del sistema de salud bonaerense. Se analizará el rol de la obstétrica y sus implicancias para la configuración de su campo profesional, para el sistema de salud bonaerense y para los principales indicadores de salud de las mujeres y sus hijos.*

## OBJETIVOS

Establecer el grado desarrollo de la disciplina en algún/os Municipio/s de la Provincia de Buenos Aires y su vinculación tanto con la comunidad como con otras disciplinas y niveles de atención. Determinar el impacto de la inclusión de la Licenciada en Obstetricia en la Atención Primaria a partir del análisis de los indicadores más relevantes de atención obstétrica relacionados con las tareas desarrolladas en este nivel.

## METODOLOGÍA

Se combinan diversos enfoques. Abordaje cualitativo con enfoque histórico-etnográfico y abordaje cuantitativo desde un enfoque epidemiológico. Se han realizado entrevistas en profundidad, análisis de fuentes, estadísticas, documentos y normativas y se prevé realizar encuestas.



## Maria Victoria Salsa Cortizo

Antropóloga. FFyL Universidad de Buenos Aires  
Facultad de Cs. Médicas, UNLP  
Dr. Gustavo Marín  
Ciencias Sociales y Humanas  
victoriasalsa@yahoo.com



## RESULTADOS

Pese a: la adecuación de leyes a amplias incumbencias profesionales; la creación del Colegio profesional y de programas que las incorporaron en el Primer Nivel y a la mejora del alcance de sus títulos: no se ha incorporado a la obstétrica a este nivel como principal ámbito laboral. En mayor medida se desempeñan en el ámbito hospitalario y centran su formación y prácticas en la atención de partos

## CONCLUSIONES

El avance preliminar sugiere que existe una discordancia entre el perfil profesional universitario y las necesidades del sistema de salud respecto a esta disciplina. No se presenta correlación entre lo propuesto idealmente desde las políticas públicas y normas vigentes con respecto a las prácticas, modelos de atención y posicionamientos que ocupan las obstétricas en los centros de atención.