

a) Situación regional mediante teledetección

Mediante el análisis de una imagen satelital diaria (reflectividad) se obtuvo el mapa de excesos hídricos en superficie para la provincia de Buenos Aires, donde se observan situaciones de exceso hídrico en pequeñas áreas de la provincia, concentradas en el noroeste y en depresiones topográficas (ej.: lagunas Encadenadas y cca. del Salado).

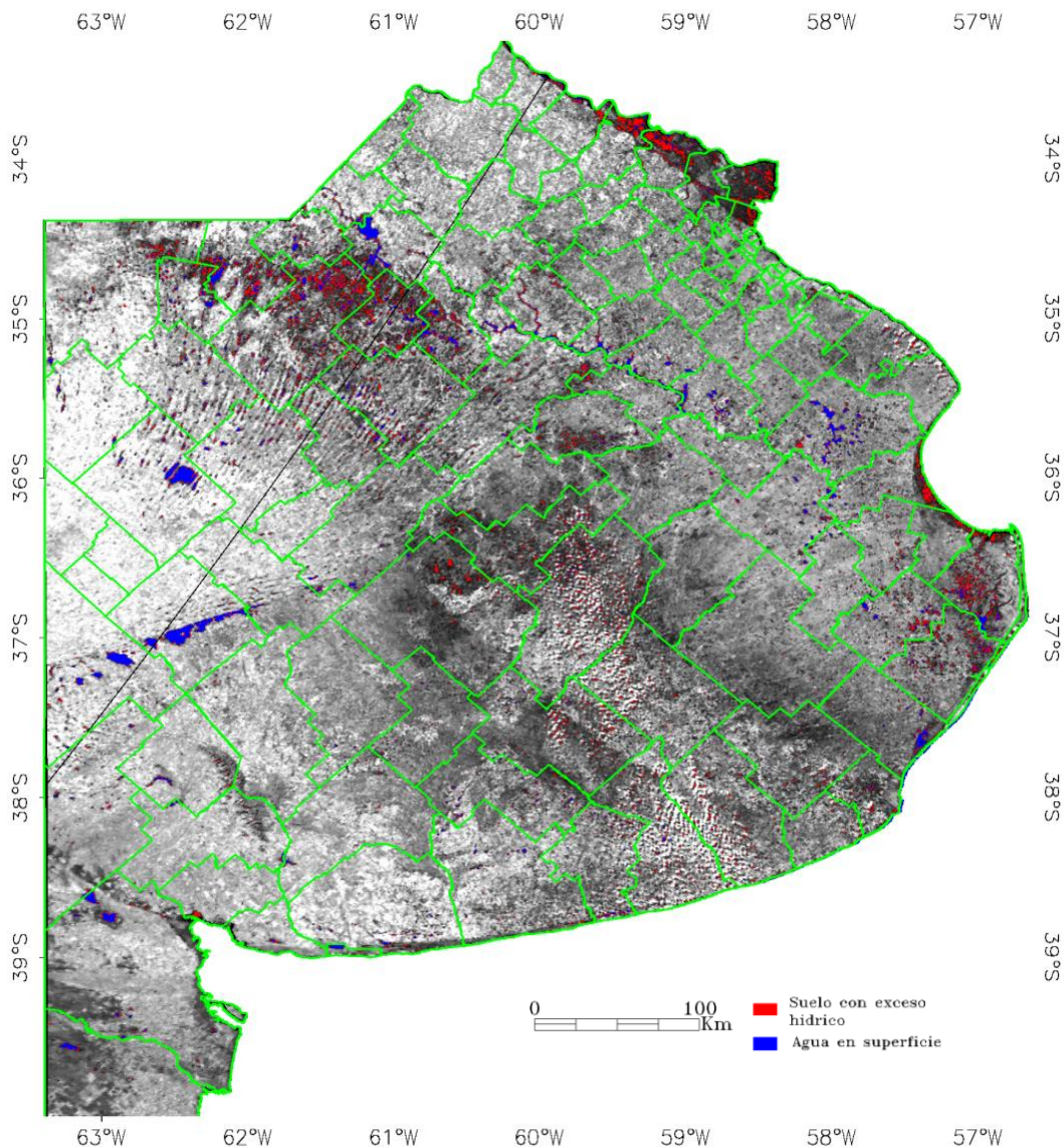


Imagen MODIS/Aqua, 1000 m de resolución espacial del 4-jul-2015, muestra el área con exceso hídrico en superficie.

Partido	Sup. con agua en superf. [ha]	Sup. con exceso hídrico [ha]
Ayacucho	0 (0.0%)	0 (0.0%)
Azul	1 900 (0.0%)	21 700 (3.3%)
Benito Juárez	0 (0.0%)	2 900 (0.7%)
Bolívar	1 100 (0.2%)	9 500 (1.8%)
Cnel. Dorrego	2 000 (0.4%)	2 000 (0.4%)
Cnel. Pringles	1 600 (0.3%)	2 600 (0.4%)
Gonzales Cháves	1 300 (0.2%)	1 300 (0.2%)
Gral. Alvear	0 (0.0%)	1 200 (0.3%)
Gral. Lamadrid	0 (0.0%)	0 (0.0%)
Laprida	0 (0.0%)	900 (0.3%)

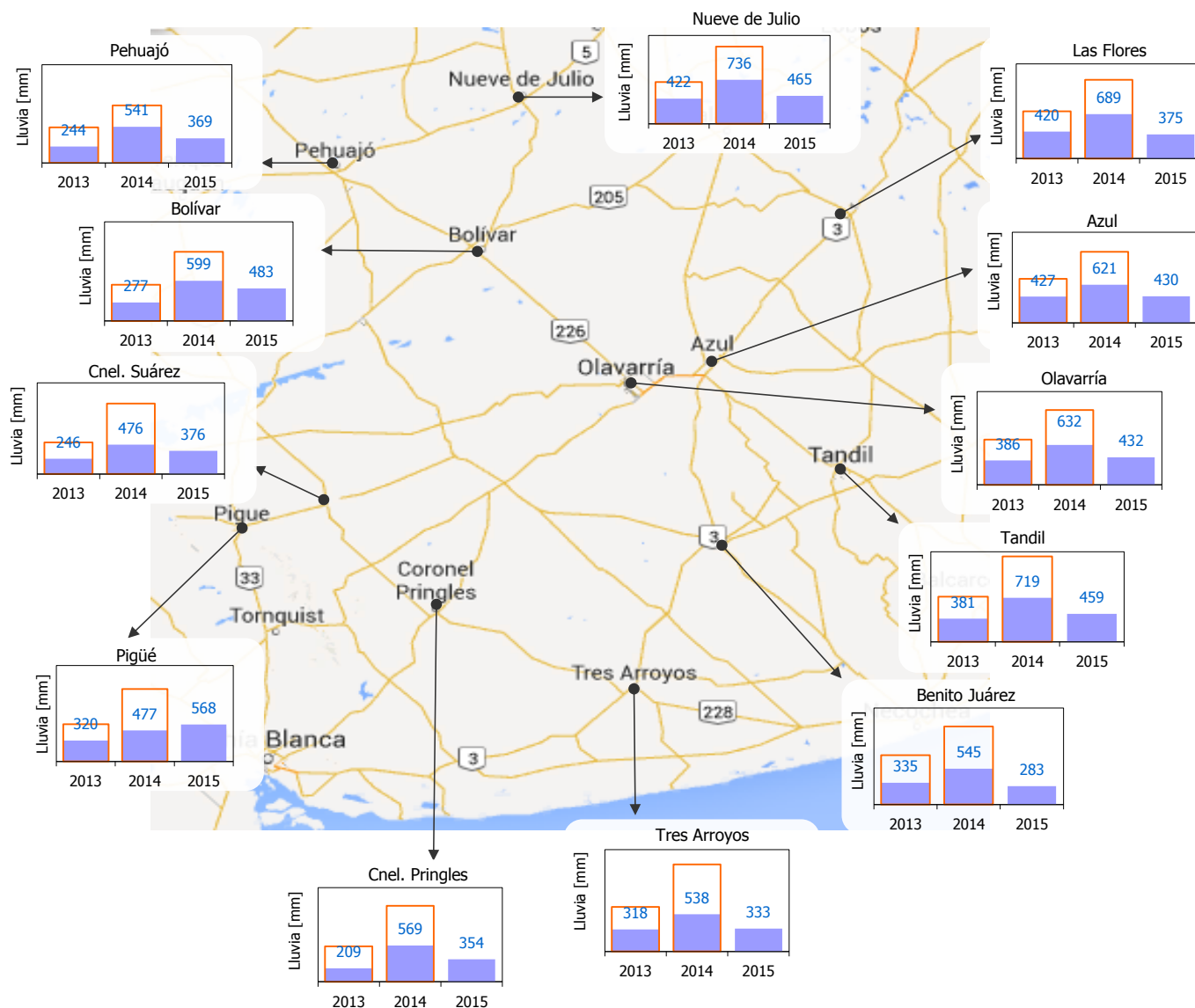
Partido	Sup. con agua en superf. [ha]	Sup. con exceso hídrico [ha]
Las Flores	400 (0.1%)	1 100 (0.3%)
Lobería	1 300 (0.3%)	10 900 (2.3%)
Necochea	1 200 (0.3%)	11 000 (2.4%)
Olavarría	0 (0.0%)	7 300 (0.9%)
Rauch	0 (0.0%)	800 (0.2%)
Saladillo	1 600 (0.6%)	5 500 (2.0%)
Tandil	0 (0.0%)	6 600 (1.4%)
Tapalqué	0 (0.0%)	8 200 (2.0%)
Tres Arroyos	1 300 (0.2%)	3 000 (0.5%)
Veinticinco de Mayo	3 300 (0.7%)	7 000 (1.5%)

Área aproximada con exceso hídrico en los partidos del centro de la provincia de Buenos Aires, calculada en base a la imagen anterior.

b) Lluvias en la región

Lluvia acumulada hasta el 30 de junio y comparativa con los años anteriores en igual periodo y al final del año.

[Datos diarios del Servicio Meteorológico Nacional](#)



En los años anteriores al actual, la línea naranja indica el total acumulado al 31 de diciembre de dicho año.

	Lluvia en mm		
	En jun-2015	Acum a jun-2015*	Máx 24h jun-2015
Azul Aero	25	430	13
Benito Juarez Aero	29	283	27
Bolivar Aero	45	483	33
Coronel Pringles Aero	14	354	7
Coronel Suarez Aero	4	376	4
Las Flores Aero	76	375	66
Nueve de Julio	40	465	30
Olavarría Aero	35	432	23
Pehuajo Aero	16	369	10
Pigue Aero	6	568	3
Tandil Aero	39	459	25
Tres Arroyos	21	333	13

* **NOTA:** elaborado sin los datos del 1-may al 15-may por falta de información.

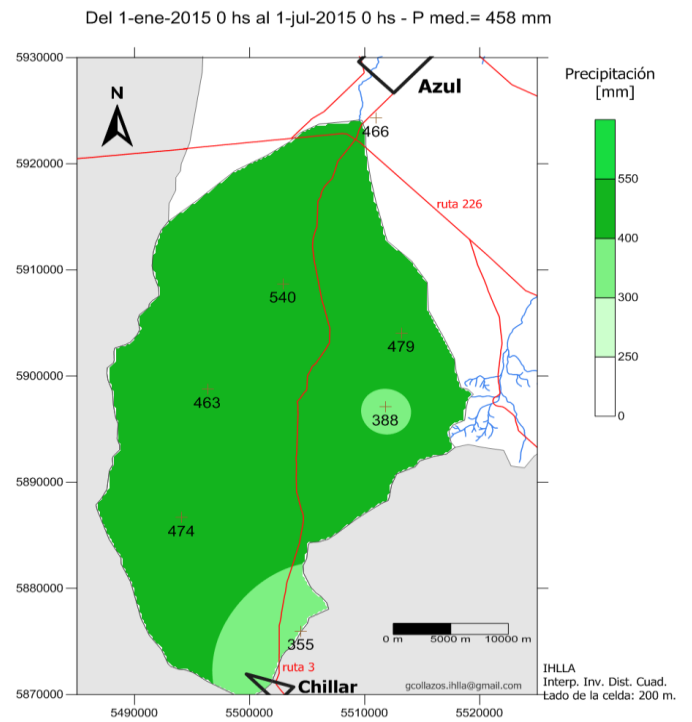
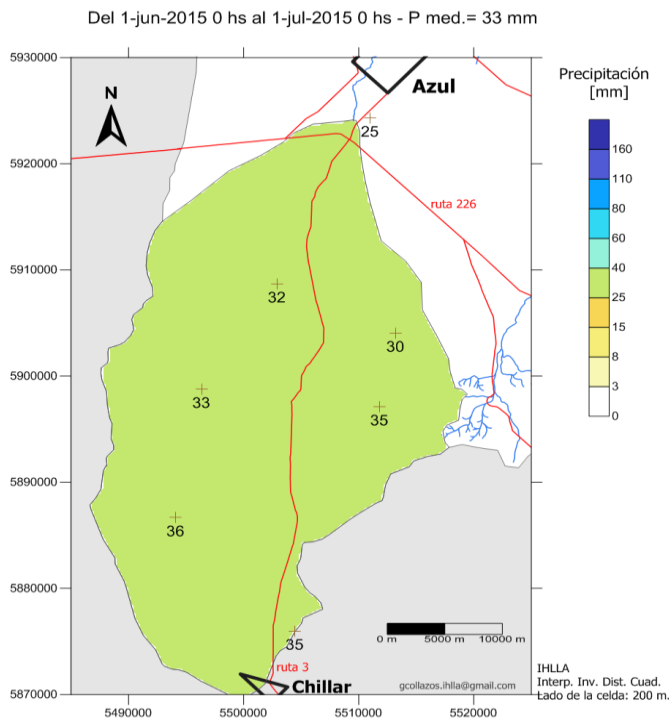
c) Situación particular en la cuenca del arroyo Azul

La situación en esta cuenca se puede describir detalladamente gracias a la red de medición del IHLLA.

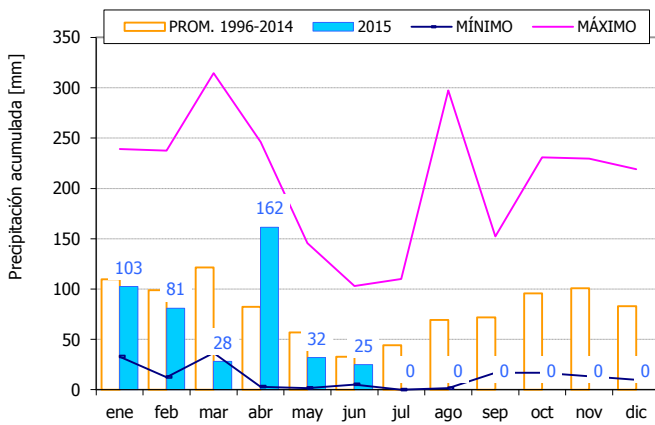
c.1) Precipitación

Mensual junio - 2015

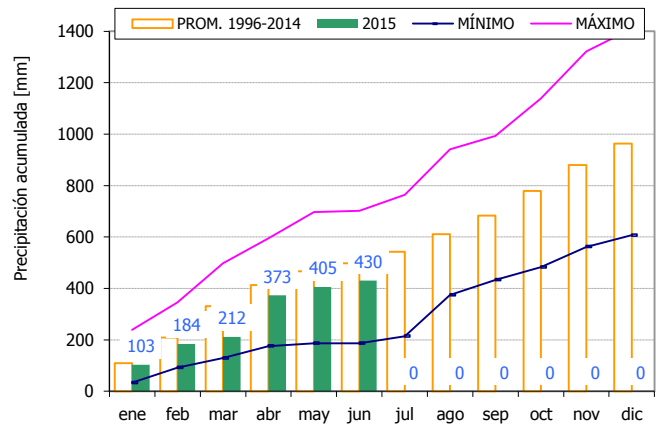
Anual a junio - 2015



Lluvia mensual en Azul SMN



Lluvia anual en Azul SMN



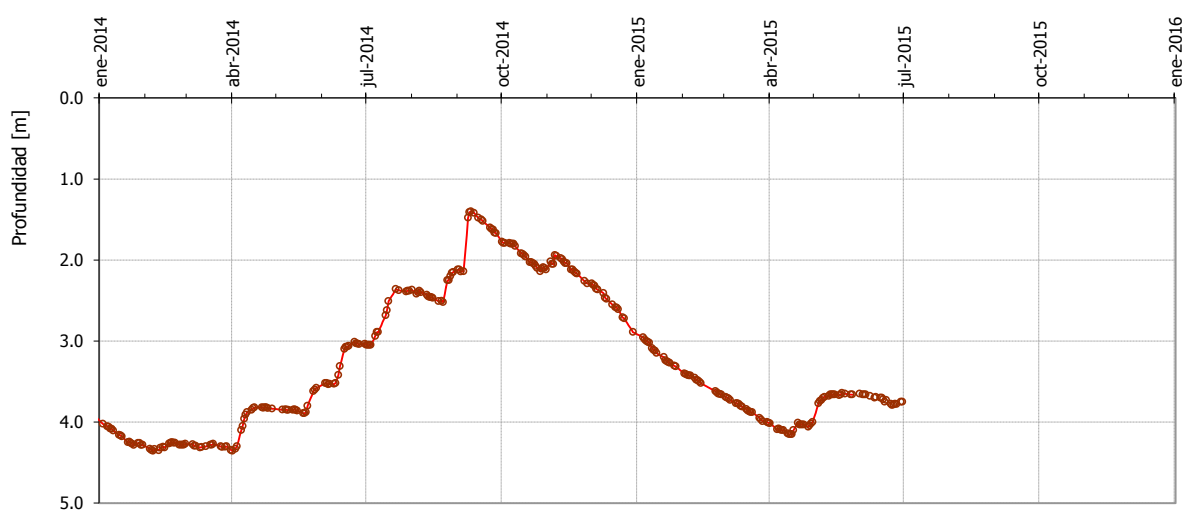
c.2) Arroyo Azul en Seminario

	jun de 2015	ene-jun de 2015
Caudal máximo horario	9.6 m ³ /s	26.4 m ³ /s
Caudal medio horario *	4.3 m ³ /s	3.2 m ³ /s
Caudal mínimo horario	3.0 m ³ /s	0.8 m ³ /s

* Lámina de agua equivalente	10.5 mm	48 mm
------------------------------	---------	-------

c.3) Acuífero freático

Pozo piezométrico del IHLLA en el campus universitario de Azul



c.4) Eventos

No se produjeron eventos durante el mes de junio.